

**WOHNÜBERBAUUNG
RUOPIGENSTRASSE
REUSSBÜHL**

gzp architekten ag
Zentralstrasse 10
6003 Luzern
T 041 226 36 00
www.gzp.ch

NEUBAU MFH RUOPIGENSTRASSE
 Ruopigenstrasse 26 + 28, Reussbühl

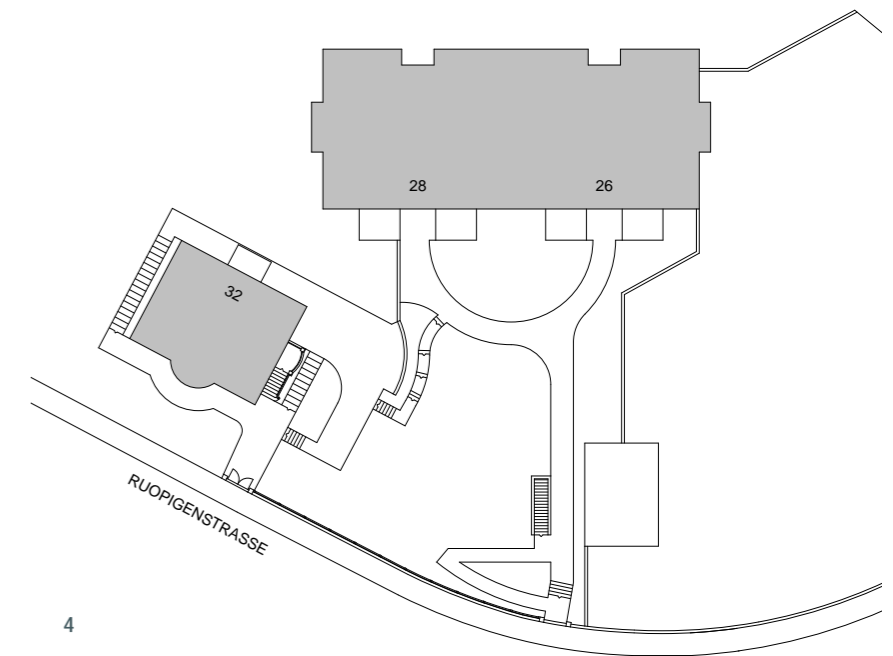
Auftragsart Studienauftrag 1. Rang
Auftraggeber Lehrpensionskasse Kt. Luzern
Realisierung 1997
Gesamtbausumme CHF 6.0 Mio.

In die bestehende Bebauung mit zwei repräsentativen, neoklassizistischen Wohnhäusern wurde ein moderner, dreigeschossiger Neubau mit 14 Wohnungen eingefügt. Durch die Verdichtung in topografisch schwieriger Situation und durch das Nebeneinander von Alt und Neu entstand ein stimmiges Ensemble, das sich um einen parkartigen Aussenraum gruppiert. Nebst den drei Hauptgeschossen weist der Neubau ein Untergeschoss mit einer Einstellhalle für 17 Personenwagen und ein Attikageschoss auf. Die Mietwohnungen wurden nach den Vorgaben des Gesetzes über Wohnbau- und Eigentumsförderung geplant.

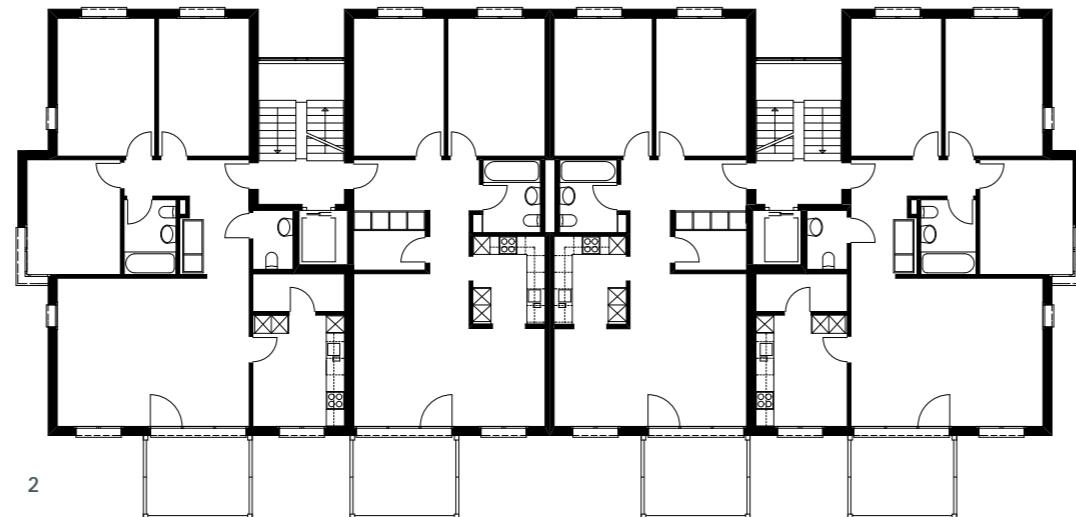


1

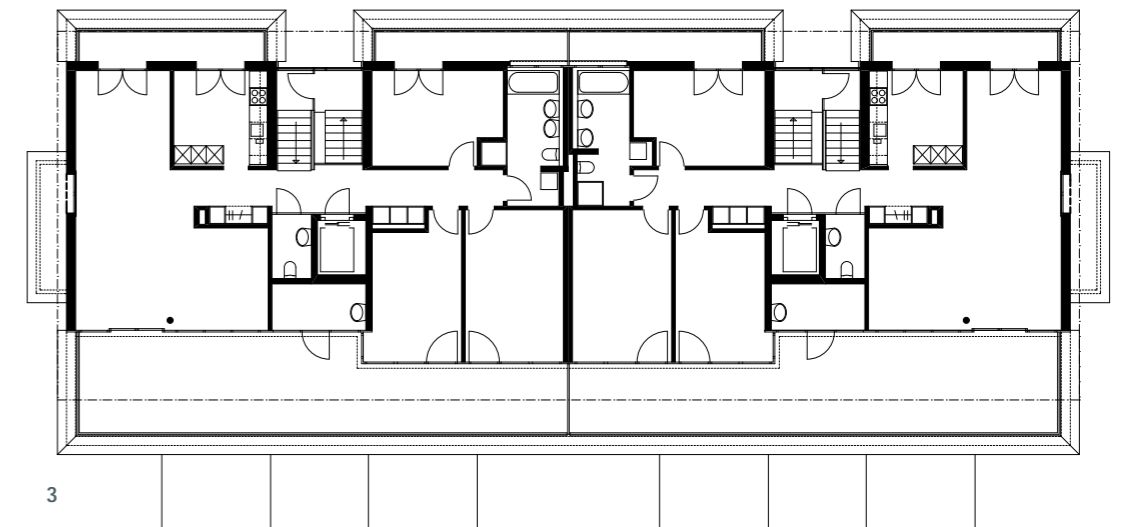
- 1 Ansicht Süd
- 2 2. Obergeschoss
- 3 Attikageschoss
- 4 Situation



4



2



3