

KANTONSSCHULE  
REUSSBÜHL  
LUZERN

gzp architekten ag  
Zentralstrasse 10  
6003 Luzern  
T 041 226 36 00  
[www.gzp.ch](http://www.gzp.ch)

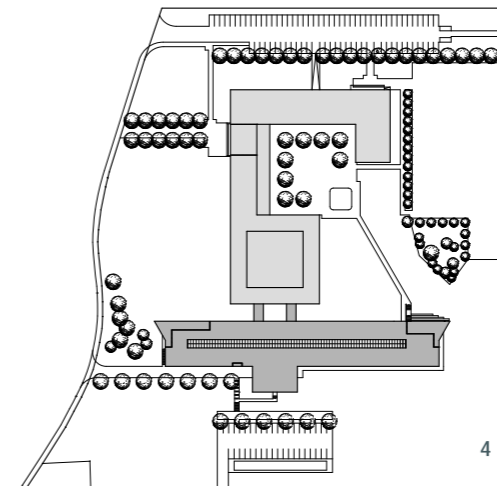
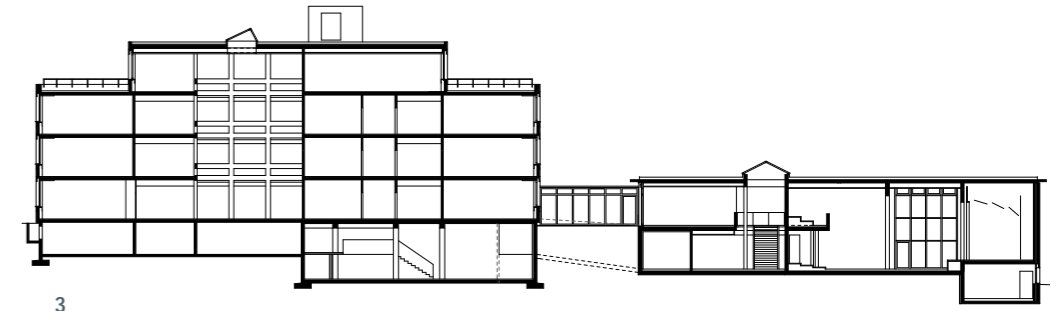
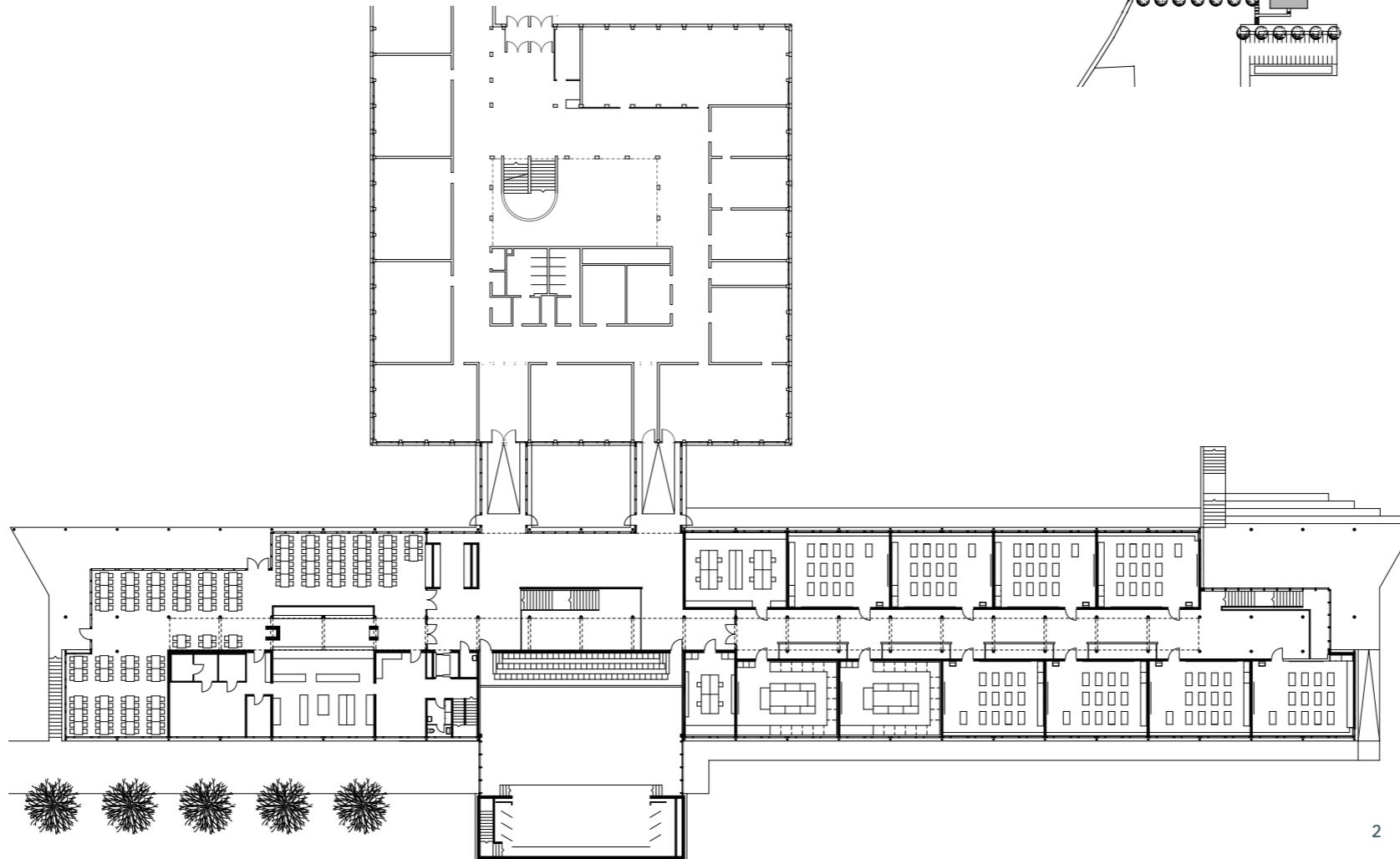
**ERWEITERUNG KANTONSSCHULE REUSSBÜHL**

Ruopigenstrasse 40, Reussbühl

**Auftragsart** Offener Wettbewerb 1. Rang  
**Auftraggeber** Amt für Hochbauten und Immobilien, Kanton Luzern  
**Realisierung** 1996 - 1999 (Erweiterung)  
 2005 - 2011 (Sanierung Altbau)  
**Gesamtbausumme** CHF 14.1 Mio.

Die Situierung des zweigeschossigen Erweiterungsbaus am Übergang vom ebenen Plateau zum nach Nordosten abfallenden Hang bildet einen markanten Abschluss der bestehenden Schulanlage. Der vom Altbau losgelöste, niedrige Neubau bewahrt die Qualität des freien Ausblicks aus den alten Schulräumen. Er ist mit dem bestehenden Schulhaus über zwei verglaste Korridore erdgeschossig verbunden. Diese Verbindungen führen in die teils zweigeschossige Halle, die den zentralen Dreh- und Angelpunkt der Erweiterung bildet. Von hier aus sind die Mensa, die Aula und der Klassentrakt übersichtlich erschlossen. Die durch ein Oberlichtband natürlich belichtete Erschliessungssachse des Neubaus ist das prägende Element des Innenraumes. Der Neubau ist in Sichtbeton ausgeführt und entsprechend seiner speziellen topografischen Lage vertikal gegliedert. Auf dem an der Hangkante verankerten massiven Gebäudesockel mit den Spezialunterrichtsräumen sitzt das in Stützen aufgelöste Erdgeschoss mit der Mensa und den Klassenzimmern.

Die ursprünglich geplante grosse Aula, die auch der Gemeinde Littau als Gemeindesaal dienen sollte, fiel Sparmassnahmen zum Opfer und wurde durch eine redimensionierte Aula mit rund 400 Plätzen und einer Bühne ersetzt.



- 1 Ansicht Südwest
- 2 Erdgeschoss
- 3 Schnitt
- 4 Situation
- 5 Korridor Neubau
- 6 Verbindungsgang
- 7 Ansicht Südost

