

CKW UNTERSTATION KRIENS

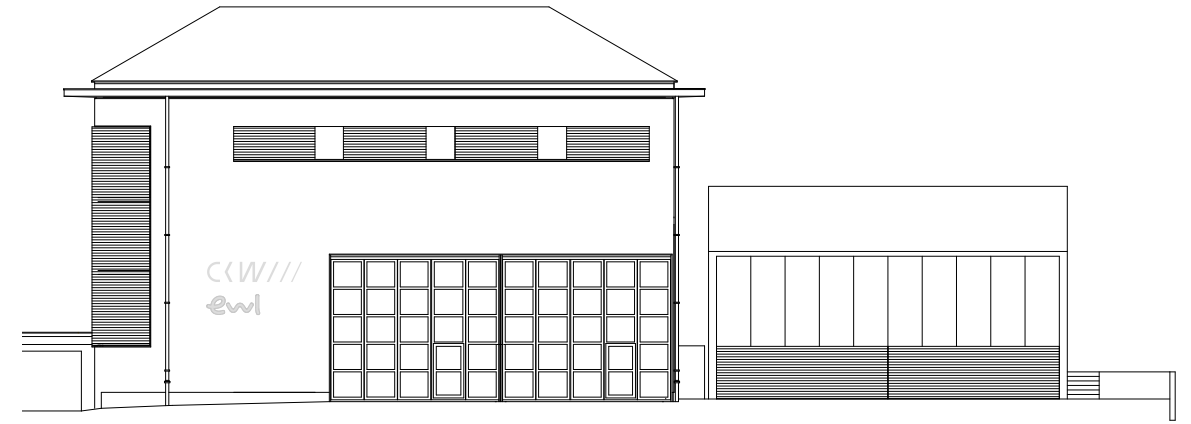
gzp architekten ag
Zentralstrasse 10
6003 Luzern
T 041 226 36 00
www.gzp.ch

ERWEITERUNG CKW UNTERSTATION

Gemeindehausstrasse 11, Kriens

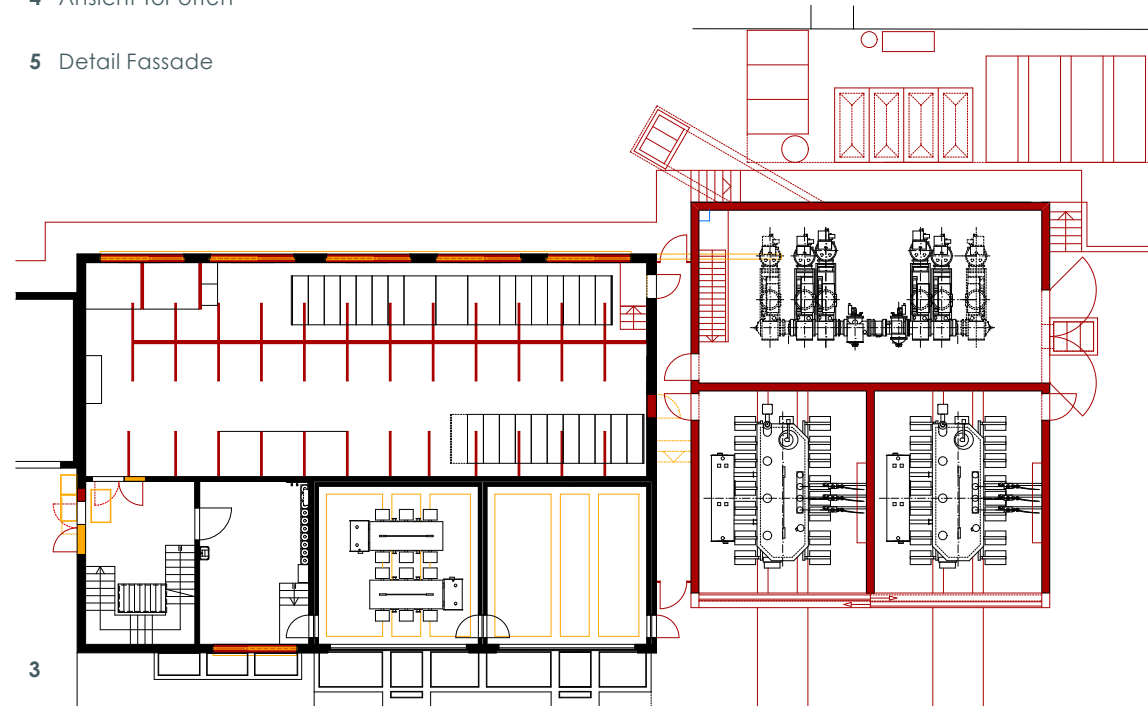
Auftragsart Direktauftrag
Auftraggeber CKW
Realisierung 2010 - 2011
Gesamtbausumme CHF 2.0 Mio.

Die Erweiterung der Unterstation umfasst insgesamt vier Räume. Im Untergeschoss schliesst der neue Kabelkeller an denjenigen im Altbau an. Das Erdgeschoss besteht aus zwei nebeneinanderliegenden Trafoboxen und einem niedrigeren, westseitig angebauten Raum für die 110 kV-Anlage. Einige Fenster des Altbaus werden geschlossen, andere mit vorgesetzten Lüftungsgittern zwecks Beschattung versehen.



2

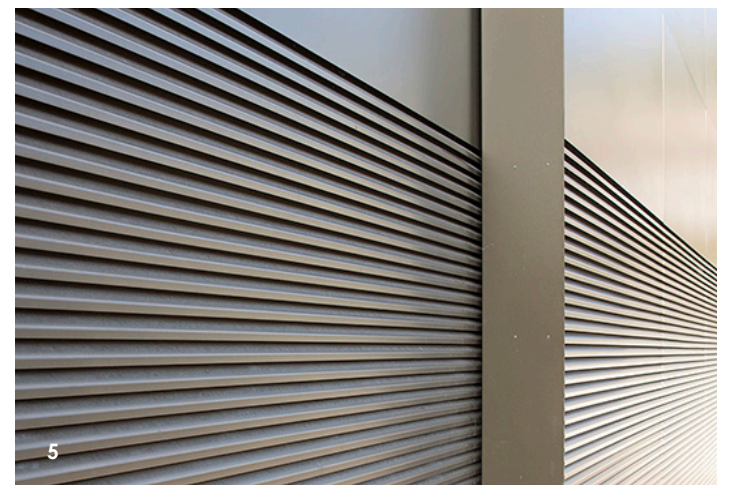
- 1 Ansicht Nordost
- 2 Ostfassade
- 3 Grundriss
- 4 Ansicht Tor offen
- 5 Detail Fassade



3



4



5