

WOHN- UND GESCHÄFTSHAUS SONNHOF LUZERN

gzp architekten ag
Zentralstrasse 10
6003 Luzern
T 041 226 36 00
www.gzp.ch

WOHN- UND GESCHÄFTSHAUS SONNHOF, LUZERN
Hirschmattstrasse 37, Luzern

Auftragsart Direktauftrag
Auftraggeber Stiftung Domarena Meggen
Realisierung 2010-2011
Gesamtbausumme CHF 3.4 Mio.

Die baulichen Eingriffe umfassen im Wesentlichen die vollständige Sanierung der Fassaden inklusive der Veränderung der Schaufensterfronten im Erdgeschoss.

Im 1. Obergeschoss wird, anstelle der Lagerräume der im Erdgeschoss gelegenen Drogerie eine 2-Zimmer Wohnung eingebaut.

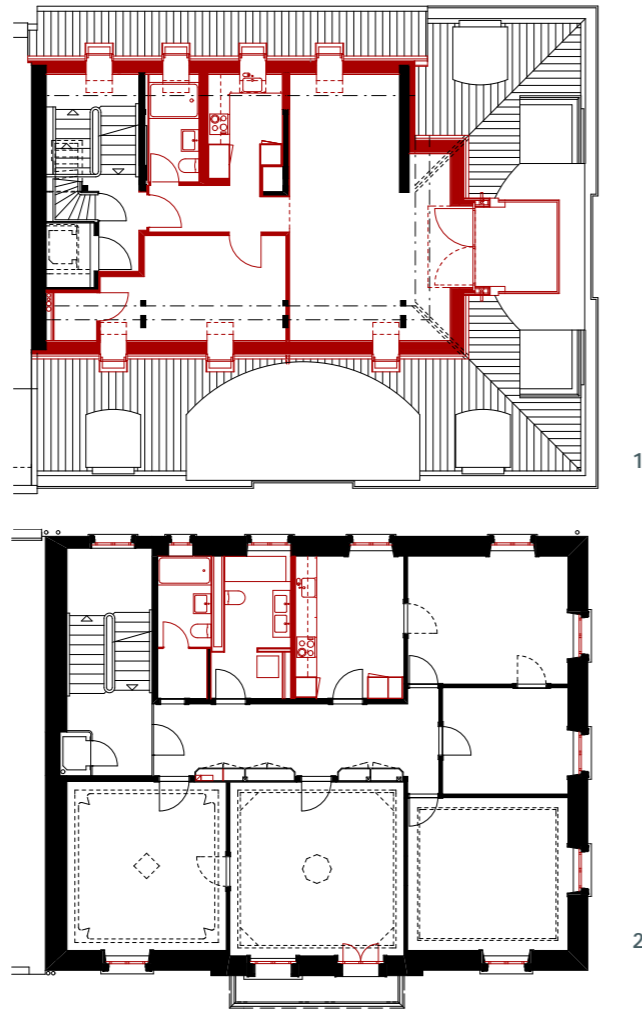
Im Dachgeschoss werden die Estriche und die Waschküche mit dem Trockenraum aufgehoben zugunsten einer 2.5-Zimmer Wohnung.

Die Steigleitungen werden ersetzt, die Küchen und Bäder erneuert und die Heizungs- und Elektroleitungen vollständig erneuert.

Um im Dachbereich eine energetische Ertüchtigung des Dachraumes zu gewährleisten, wird die gesamte Dachfläche um rund 10cm angehoben.

Die fünf bestehenden Lukarnen im 2. Dachgeschoss, welche in ihrer Grösse und Anordnung in der Höhe unterschiedlich sind, werden durch Dachflächenfenster ersetzt, um das Bild der Dachfläche zu beruhigen. Im Gegenzug wird über dem Dachaufbau des 1. Dachgeschosses eine Lukarne mit vorgelagerter, kleiner Terrasse eingefügt.

Die neue Farbgestaltung der Fassade erfolgt in engem Kontakt mit der Denkmalpflege aufgrund eines Farbuntersuchs. Die dezente Farbigkeit der verschiedenen warmen Grautöne der Fassade wiederholt sich auch in den Wohnungen, indem die Wandflächen durch die Schreinerarbeiten (Fenstergewände, Lambris und Fries als Holzstab) gefasst werden. Im Treppenhaus entfaltet sich die Farbigkeit, die mit den oxsenblutroten Fenstern Aussen angedeutet ist, in Form des kräftig farbigen Treppenhauses mit der dunkelgrünen Tapete, die mit einer oxsenblutroten Zierleiste gespannt ist.



- 1 Grundriss 2. Dachgeschoss
- 2 Grundriss 2. Obergeschoss
- 3 Ansicht Südwest
- 4 Treppenhaus EG
- 5 Korridor 2.OG
- 6 Schnitt
- 7 Zimmer 3.OG
- 8 Zimmer 3.OG
- 9 Küche 1.DG

