

KINDERGARTEN UND
QUARTIERZENTRUM
ST.JOSEF MAIHOF
LUZERN

gzp architekten ag
Zentralstrasse 10
6003 Luzern
T 041 226 36 00
www.gzp.ch

**SANIERUNG KINDERGARTEN UND
QUARTIERZENTRUM ST. JOSEF MAIHOF**
Weggismattstr. 7 + 9, Luzern

Auftragsart Wettbewerb 1. Rang
Auftraggeber Kath. Kirchgemeinde Luzern
Realisierung 2012-2013
Gesamtbausumme CHF 8.2 Mio. (inkl. Kirche)

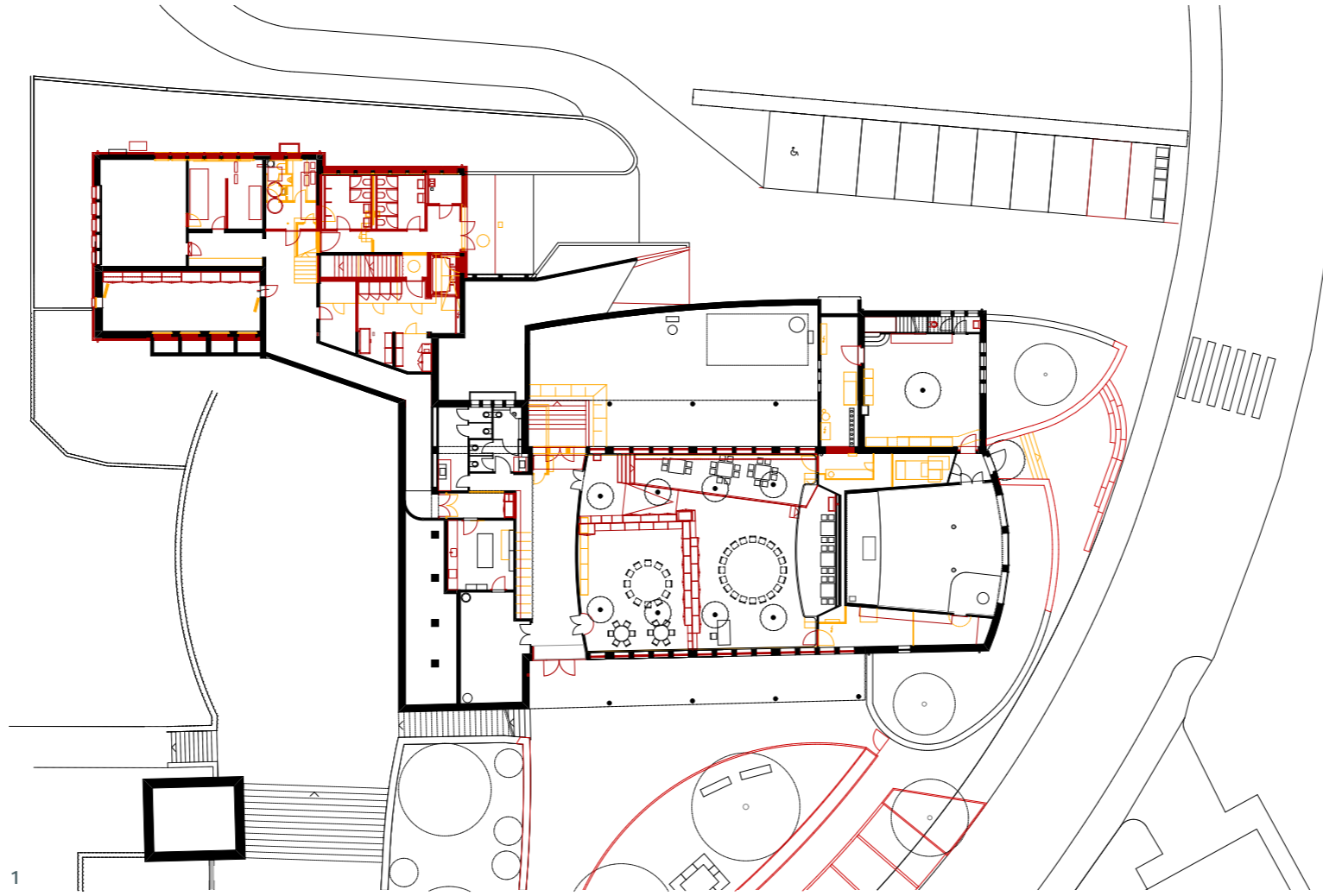
Im Jahr 2010 schrieb die katholische Kirche Luzern einen Wettbewerb zum Umbau des Pfarreizentrums St. Josef Maihof aus. Dabei sollte eine baulich adäquate Lösung für den Wandel des Pfarreiheims zum Quartierzentrum unter Leitung der Pfarrei gefunden werden.

Neben der Integration der Pfarrbüros und der Umnutzung des Pfarreisaals zu einem städtischen Kindergarten wird das bestehende Pfarreiheim umfassend saniert und der Kirchenraum zukünftig einer multifunktionalen Nutzung geöffnet.

Die im Jahr 1940 durch den Architekten Otto Dreyer erbaute Kirche ist in grossen Teilen original erhalten und in einem guten baulichen Zustand. Seit 2009 stehen die Kirche und der freistehende Kirchturm unter kantonalem Denkmalschutz und sind integral zu erhalten.

Als Kernstück des Projektes wird der Kirchenraum restauriert und sanft an die neuen Anforderungen angepasst. Die Kirchenbänke weichen dabei einer freien Bestuhlung. Im Bereich der alten Kirchenbänke wird eine Bodenheizung eingebracht, welche bei tiefen Aussentemperaturen durch eine Warmluftheizung unterstützt wird. Durch neue Stoffrollen kann einerseits die Lichteinstrahlung reduziert und die Raumakustik entsprechend der gewünschten Nutzung reguliert werden. Für die geplanten Nutzungen des Kirchenraumes muss das Kirchenschiff regelmässig ausgeleuchtet werden. Die neuen Leuchten in der Kirche orientieren sich am originalen Beleuchtungskonzept und entwickeln dieses im Sinne der kommenden Nutzungen weiter.

Die Kirche wird mit einem neuen, eingeschossigen Anbau unter dem bestehenden Vordach räumlich mit dem Pfarreiheim verbunden. Dadurch können notwendige Nebenräume in das sanierte Pfarreiheim verschoben und weitere Synergien zwischen diesen beiden Bauten genutzt werden.



- 1 Untergeschoss
- 2 Kindergarten
- 3 Ansicht West Pfarreiheim
- 4 Pfarreisaal
- 5 Cafereria
- 6 Kindergarten