

**GEWERBEGEBÄUDE
ZESY
ROTHENBURG**

gzp architekten ag
Zentralstrasse 10
6003 Luzern
T 041 226 36 00
www.gzp.ch

GEWERBEGEBÄUDE ZESY, ROTHENBURG

Stationsstrasse 89, Rothenburg

Auftragsart Wettbewerb auf Einladung 1. Rang
Auftraggeber Frey + Cie. AG
Realisierung 2012-2014
Gesamtbausumme CHF 25 Mio.

Vier Firmen der Frey & Cie-Gruppe werden im Neubau ZESY unter einem Dach vereint. Anstelle des Vorgängerbaus der Auto Rothenburg AG wird ein fünfgeschossiger, länglicher Büro- und Gewerbebau mit eingeschossigem Vorbau auf der Nordostseite erstellt.

Auf dem südwestlichen Teil des Areals, das im Störfallbereich einer Gas-Hochdruckleitung liegt sind die Parkplätze für Besucher und Mitarbeiter angeordnet.

Das Gebäude ist auf einem Raster von 7.50 x 7.50m aufgebaut. Vier Erschliessungskerne mit Treppen, Aufzügen und Installationsschächten bilden die aus konstruktiver Sicht notwendige Aussteifung des Baukörpers.

Das Projekt ist durch die Trennung von öffentlich zugänglichen Räumen und den Büro- und Lagerflächen der einzelnen Firmen gekennzeichnet. Während die Lichtgalerie und die Schulungs- und Verpflegungs-räume über den Haupteingang an der Südwestecke betreten werden, liegen die Eingänge für Mitarbeiter in der Mitte und auf der Südwestseite der Hauptfassade. Die Zonen für Warenanlieferungen sind auf der Nordost- und Südostseite angeordnet.

Die Büroflächen in den Obergeschossen sind dreibündig organisiert. Die Büroräume liegen an den Fassaden und die relativ grossen Innenzonen werden für Nebenräume und Lager genutzt. Das durchgehende Fenster-Rastermass von 1.25m bietet eine hohe Flexibilität in der Büroeinteilung.

Aufgrund des hohen Kostendrucks ist die Konstruktion und Materialisierung des Gewerbebaus äusserst einfach gehalten. So wurden beispielsweise die Homogenbeton-Böden in einzelnen Bereichen nur geschliffen und versiegelt.



1



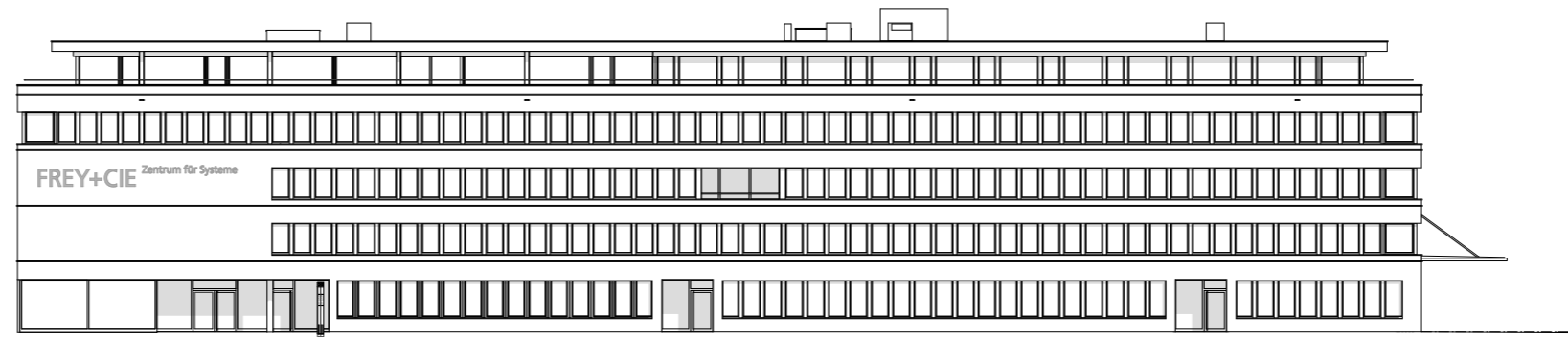
2



3



4

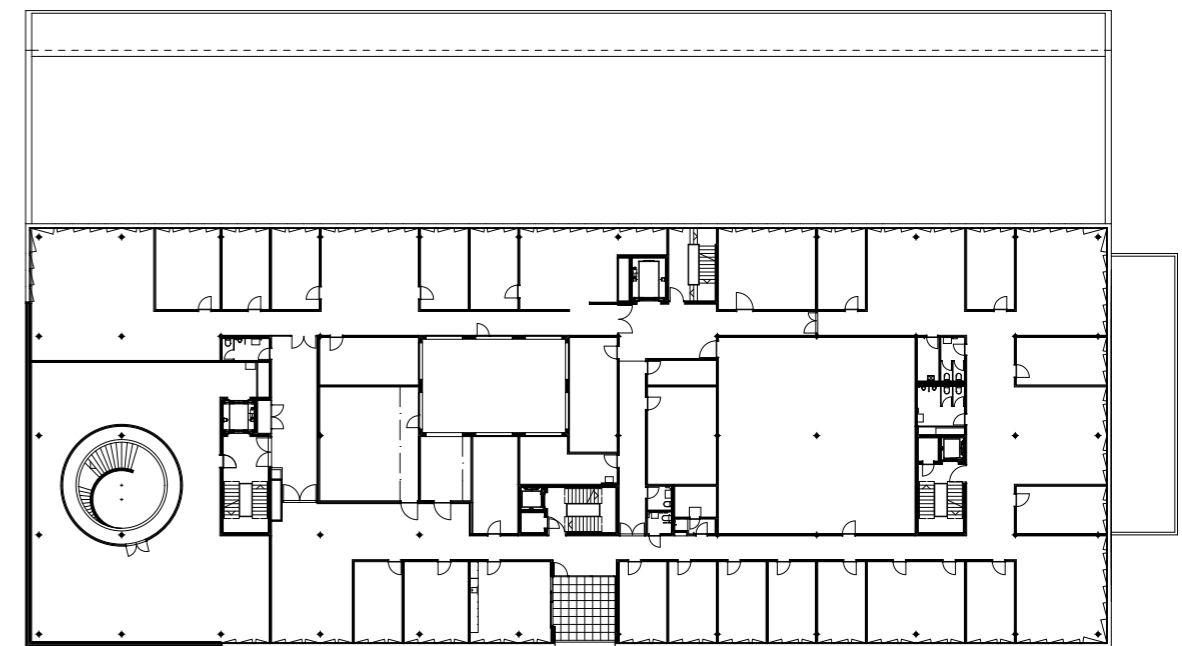


5

- 1 Nachtansicht Nordwest
- 2 Treppenhaus
- 3 Treppenhaus Lichtgalerie
- 4 WC-Anlagen
- 5 Westfassade
- 6 Ansicht Nordwest
- 7 Erdgeschoss



6



7